



# PLANO DE AÇÃO A EMERGÊNCIA - PAE

# PROCEDIMENTO DE EVASÃO

## EM CASO DE EMERGÊNCIA O QUE FAZER?



# EVASÃO DO TERMINAL

## Considerações gerais

- Numa situação de emergência, a Pandenor dispõe de uma Central de Incêndio, e alarme de incêndio, distribuídos na área operacional;
- É ao coordenador de evasão que compete a retirada das pessoas do prédio administrativo;
- A Pandenor possui dois pontos de encontro. O primeiro está localizado em frente ao refeitório, e o segundo situa-se na área externa do terminal próximo a guarita;
- Em uma situação de emergência as catracas de acesso deverão ser desligadas para facilitar a saída das pessoas;
- O coordenador de evasão é o responsável pela orientação das pessoas e será o último a sair.

# EVASÃO DO TERMINAL

## O que se deve fazer?

Ao escutar os dois toques da sirene de emergência:

- Os Profissionais devem sair das salas e formar um fila única no corredor do prédio administrativo;
- Aguardar a chegada do Coordenador de evasão;
- Seguir as instruções do Coordenador de evasão;
- Dirigir-se ao ponto de encontro externo após orientação do coordenador de evasão.



# EVASÃO DO TERMINAL

## O que se deve fazer?

O profissional que esteja em área operacional deve-se:

- Dirigir-se ao ponto de encontro interno;
- Aguardar a chegada do brigadista designado para evasão;
- Seguir as instruções do brigadista designado para evasão;
- Dirigir-se ao ponto de encontro externo em fila única, após orientação do brigadista designado para evasão.



# EVASÃO DO TERMINAL

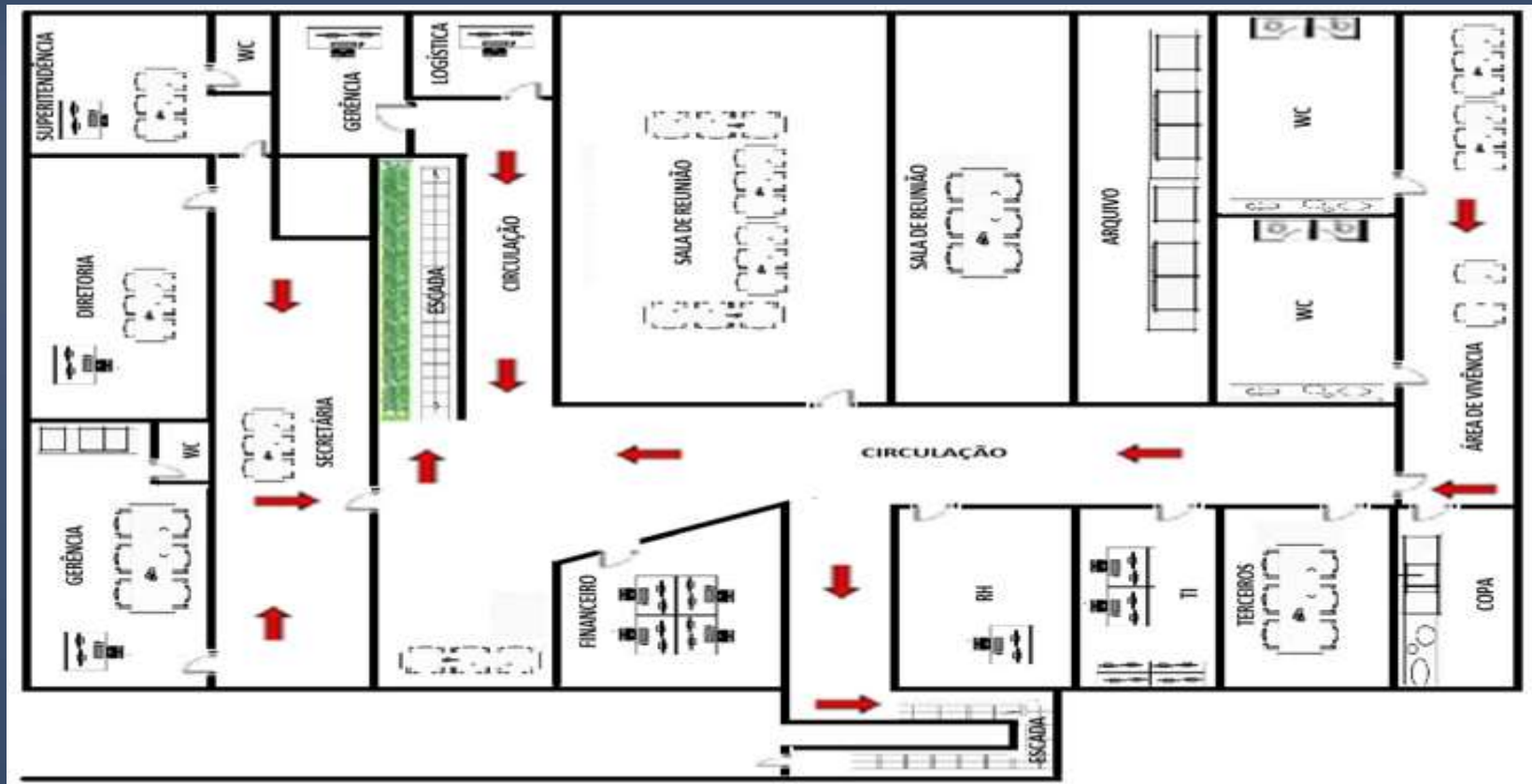
## O que não se deve fazer?

- Sair da fila sem autorização do Coordenador de evasão;
- Dirigir-se ao ponto de encontro externo sem a determinação do Coordenador de evasão ou brigadista designado;
- Correr ou proporcionar barulho, e demais atitudes que podem pôr em risco a integridade física de cada um e impedir a audição das instruções que vão sendo dadas;
- Retornar ao seu local de trabalho, pegar objetos;
- Utilizar equipamentos de emergência sem qualificação.



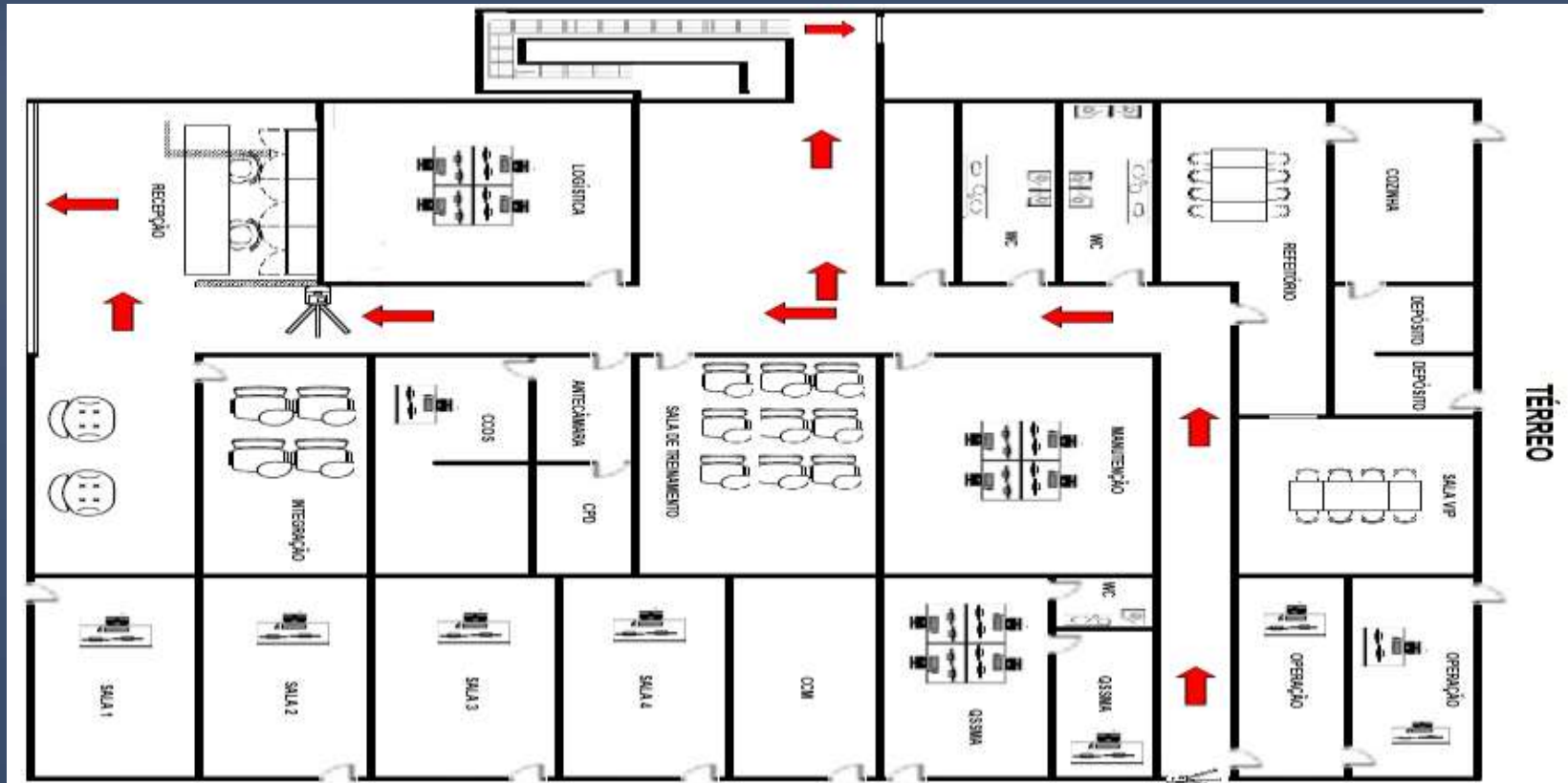
# EVASÃO DO TERMINAL

## Rota de Fuga do Administrativo



# EVASÃO DO TERMINAL

## Rota de Fuga do Administrativo







# EVASÃO DO PÍER

## Considerações gerais

- Numa situação de emergência, o Píer dispõe de uma Central de Incêndio, e alarme de incêndio;
- É ao Brigadista designado que compete a evasão da população;
- A Pandenor possui três pontos de encontro instalados no Píer. O primeiro está localizado próximo da guarita de acesso ao píer, e o segundo está localizado no corredor do Píer, e o terceiro encontra-se localizado no ultimo dolphin do Píer;
- O coordenador de evasão é o responsável pela orientação das pessoas e será o ultimo a sair.

# EVASÃO DO PÍER

## Considerações gerais

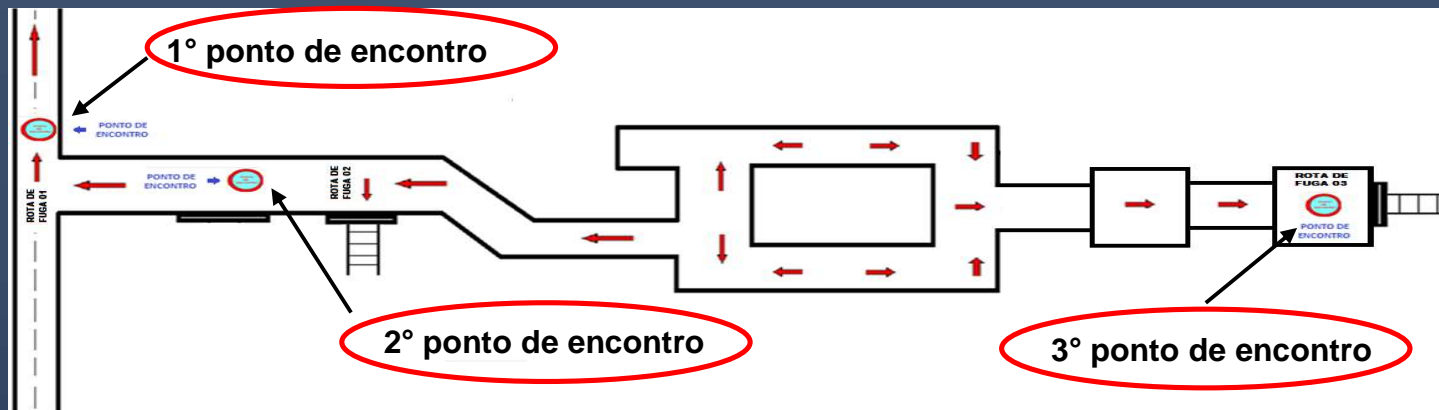
- Há condições de emergência onde será necessário a evasão por mar, caso necessário, aguarde as instruções do brigadista designado para evasão.
- A evasão por mar se dá sempre que haja a impossibilidade de alcançar a saída por terra.
- Em caso de evasão por mar, aguarde as orientações do brigadista designado e o responsável pela embarcação.
- Caso a evasão for realizada por mar, a equipe de brigada é responsável pelo acionamento da embarcação.

Obs.: Para acesso ao Píer é obrigatório o uso de colete salva vidas.

# EVASÃO DO PÍER

## Considerações gerais

- Em caso de emergência a população deve se dirigir ao ponto de encontro seguindo a seguinte ordem:
  - 1º ponto de encontro próximo a guarita de acesso ao Píer (saída por terra);
  - 2º Ponto de encontro no corredor do Píer (saída por mar);
  - 3º Ponto de encontro no último dolphin do Píer (saída por mar).



# EVASÃO DO PÍER

## O que se deve fazer?

Ao escutar os dois toques da sirene de emergência:

- Os Profissionais devem se dirigir ao ponto de encontro;
- Aguardar a chegada do brigadista designado para evasão;
- Seguir as instruções do brigadista designado para evasão;
- Dirigir-se a rota de fuga em fila única.



# EVASÃO DO PÍER

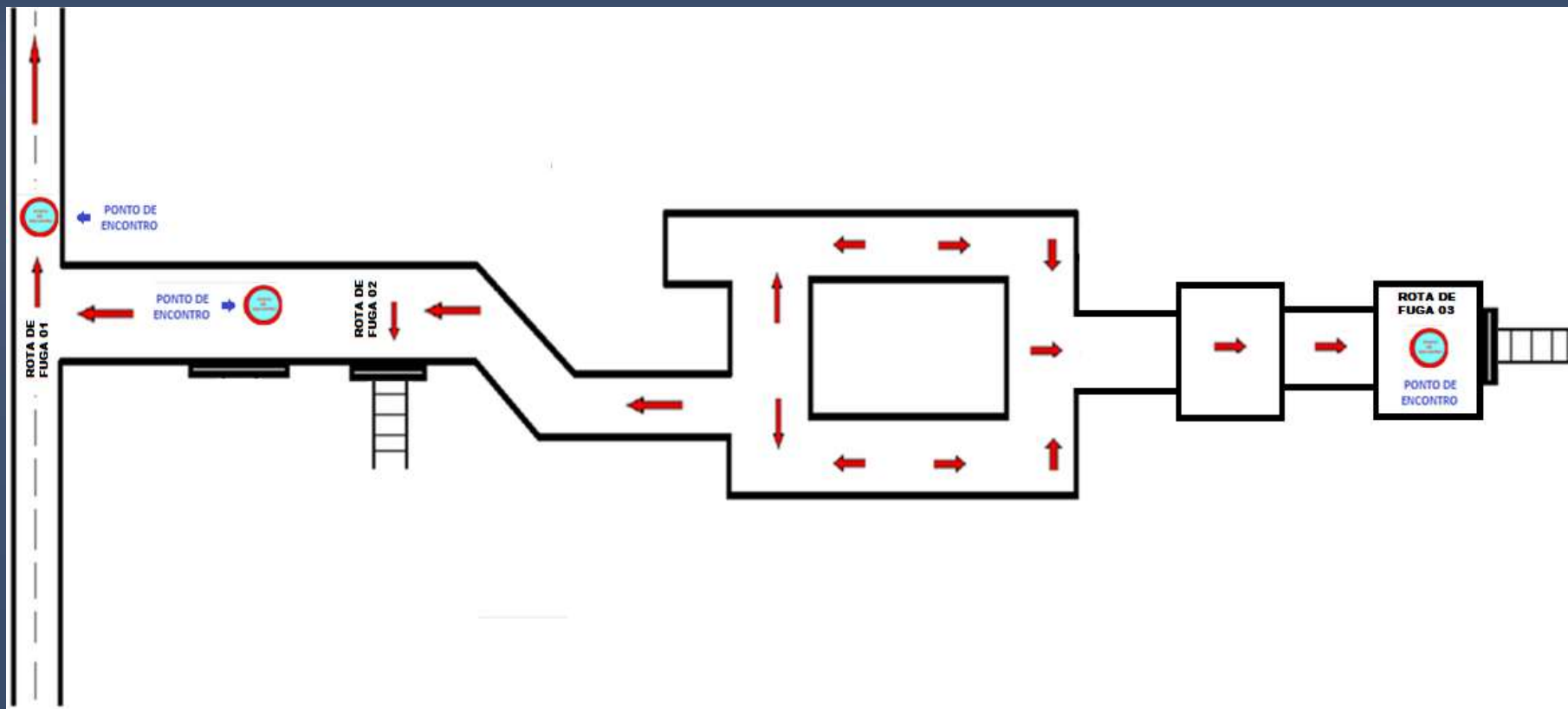
## O que não se deve fazer?

- Sair da fila sem autorização do brigadista designado para evasão;
- Correr ou proporcionar barulho, e demais atitudes que podem pôr em risco a integridade física de cada um e impedir a audição das instruções que vão sendo dadas;
- Retornar ao seu local de trabalho para pegar objetos;
- Utilizar equipamentos de emergência sem qualificação;
- Acessar a embarcação sem acompanhamento.



# EVASÃO DO PÍER

## Rota de Fuga do Píer



# EVASÃO DO PÍER

## Sistema de Alerta Por Acionamento de Alarme

ALARMES DE EMERGÊNCIA		
TOQUE	INDICAÇÃO	PROCEDIMENTO
<b>1 toque Contínuo 15 segundos</b>	Emergência sem Evasão	Ficar alerta: Brigada de Emergência e pessoal da área tomar providências de controle.
<b>2 toques Intermitentes 15 segundos</b>	Emergência com Evasão	Após o toque, evasão total da população e/ou tripulação se aplicável para o ponto de encontro; deixar seu local de trabalho seguro; observar direção dos ventos predominantes pelas birutas.
<b>3 toques Intermitentes breves 15 segundos</b>	Final da Emergência	Retorno às atividades normais.



# EVASÃO DO PÍER

## Quadro das funções na estrutura do plano de ação e seus substitutos

Função	Responsável	Substituto
Coordenador geral de emergência	Superintendente	Gerente de operações
Coordenador da brigada de emergência	Para emergência em píer, tancagem, dutovia externa e CETRAN o responsável será o Operador II (navio), Operador III (navio) e o Coordenador de Operações.	Operador III (plataforma)
	Para emergência na plataforma o responsável será o Operador III (plataforma)	Operador II (navio) Operador III (navio) Coordenador de Operações
Brigada de emergência	Para emergência em píer, tancagem, dutovia externa e CETRAN o responsável será o Operador I (navio)	Operador I (plataforma)
	Para emergência na plataforma o responsável será o Operador I (plataforma)	Operador I (navio)
Gestor de SMS	Coordenador de segurança do trabalho	Técnico em Segurança do Trabalho Sr
Coordenador de Evasão	Supervisor de Logística	Analista de Qualidade
Gestor de Recursos Humanos	Coordenadora Administrativo	Analista Administrativo
Gestor de Suprimentos	Analista de Compras	Almoxarife
Gestor de Logística	Supervisor de logística	Analista de logística Jr

# PLANO DE AÇÃO A EMERGÊNCIA

## Atribuições do Gestor de Logística

- Comunicar as distribuidoras sobre o evento, garantindo a parada da operação, e bloqueio do acesso dos caminhões ao terminal;
- Bloquear o acesso de pessoas ao terminal.

# PLANO DE AÇÃO A EMERGÊNCIA

## Atribuições do Gestor de Suprimentos

- Realização aquisição de recursos para combate a emergência;
- Se houver necessidade, providencia água, alimentação e uniformes extras e demais itens pertinentes.

# PLANO DE AÇÃO A EMERGÊNCIA

## Atribuições do Gestor de Recursos Humanos

- Atende aos familiares de funcionários, clientes, empresas vizinhas, prestadores de serviço, e representantes das comunidades;
- Realizar levantamento das necessidades funcionários, clientes, empresas vizinhas, prestadores de serviço, e representantes das comunidades afetados pelo sinistro, para apoio sócio-administrativo.

# PLANO DE AÇÃO A EMERGÊNCIA

## Atribuições Coordenador de Evasão

- Evadir a população do setor Administrativo;
- Após o toque do alarme de emergência (2 toques intermitentes 15 segundos), retirar a população do setor Administrativo, certificando-se de que todas as pessoas evadiram;
- Encaminhar a população para o ponto de encontro na área externa do terminal;
- Comunicar ao coordenador da brigada de emergência, sobre a evasão total;
- Havendo alguém desaparecido, deve-se informar imediatamente ao Coordenador da brigada de emergência que irá garantir o resgate.